











		ТИПЫ
	<p>Ventil Compact</p> <p>Универсальный панельный радиатор с профилированными нагревательными панелями и конвекционными элементами</p> <p>6 присоединительных патрубков</p> <p>высота [мм]: 200 длина [мм]: 600 - 3000</p>	<p>CV 21s</p> <p>CV 22</p> <p>CV 33</p> <p>CV 44</p> 
	<p>Plan Ventil Compact</p> <p>Универсальный панельный радиатор с гладкой передней пластиной и профилированной задней пластиной</p> <p>6 присоединительных патрубков</p> <p>высота [мм]: 200 длина [мм]: 600 - 3000</p>	<p>FCV 21s</p> <p>FCV 22</p> <p>FCV 33</p> <p>FCV 44</p> 
	<p>Ramo Ventil Compact</p> <p>Универсальный панельный радиатор с гладкой передней пластиной с выдавленными легкими горизонтальными бороздками, а также профилированной задней пластиной</p> <p>6 присоединительных патрубков</p> <p>высота [мм]: 200 длина [мм]: 600 - 3000</p>	<p>RVC 21s</p> <p>RVC 22</p> <p>RVC 33</p> <p>RVC 44</p> 
	<p>Plan Ventil Compact D</p> <p>Универсальный панельный радиатор, гладкий с обеих сторон. Передняя и задняя пластины полностью плоские.</p> <p>6 присоединительных патрубков</p> <p>высота [мм]: 200 длина [мм]: 600 - 3000</p>	<p>FFCV 21s</p> <p>FFCV 22</p> <p>FFCV 33</p> <p>FFCV 44</p> 
	<p>Ramo Ventil Compact D</p> <p>Универсальный панельный радиатор, гладкий с обеих сторон. Передняя и задняя пластины с выдавленными легкими горизонтальными бороздками.</p> <p>6 присоединительных патрубков</p> <p>высота [мм]: 200 длина [мм]: 600 - 3000</p>	<p>RRCV 21s</p> <p>RRCV 22</p> <p>RRCV 33</p> <p>RRCV 44</p> 

панельные радиаторы

	Ventil Compact	Plan Ventil Compact	Ramo Ventil Compact	Plan Ventil Compact D	Ramo Ventil Compact D
профилированная передняя панель	X	-	-	-	-
гладкая передняя панель	-	X	X	X	X
гладкая задняя панель	-	-	-	X	X
максимальное рабочее давление [бар]	10	10	10	10	10
количество патрубков - боковые + нижние	4 + 2	4 + 2	4 + 2	4 + 2	4 + 2
боковое подсоединение - GW 1/2"	X	X	X	X	X
нижнее подсоединение - GW 1/2"	X	X	X	X	X
нижнее центральное подсоединение - GW 1/2"	-	-	-	-	-
кронштейны в комплекте с радиатором	-	-	-	-	-
боковые накладки	X	X	X	X	X
верхняя накладка	X	X	X	X	X
встроенный термостатический клапан	X	X	X	X	X

ёмкость и вес

ёмкость: л/м

радиатор \ тип	21s	22	33	44
Ventil Compact	2,5	2,5	3,8	5,0
Plan Ventil Compact	2,5	2,5	3,8	5,0
Ramo Ventil Compact	2,5	2,5	3,8	5,0
Plan Ventil Compact D	2,5	2,5	3,8	5,0
Ramo Ventil Compact D	2,5	2,5	3,8	5,0

вес: кг/м

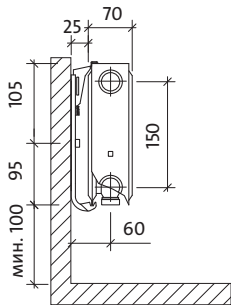
радиатор \ тип	21s	22	33	44
Ventil Compact	10,8	13,6	20,3	27,0
Plan Ventil Compact	12,6	15,5	22,2	28,8
Ramo Ventil Compact	12,6	15,5	22,2	28,8
Plan Ventil Compact D	14,6	17,6	24,3	30,9
Ramo Ventil Compact D	14,6	17,6	24,3	30,9

примерные подсоединения

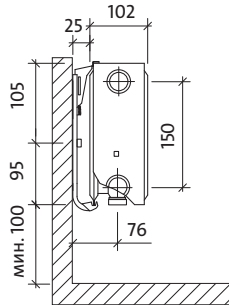


Ventil Compact - настенные крепления

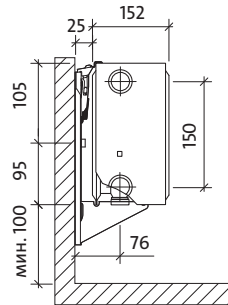
тип CV 21 s



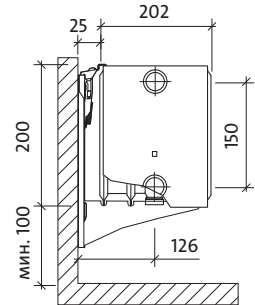
тип CV 22



тип CV 33

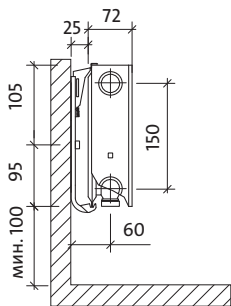


тип CV 44

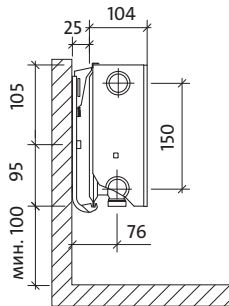


Plan Ventil Compact и Ramo Ventil Compact - настенные крепления

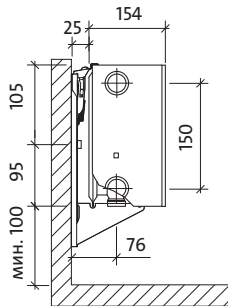
**тип FCV 21 s
тип RCV 21 s**



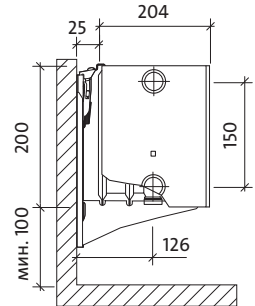
**тип FCV 22
тип RCV 22**



**тип FCV 33
тип RCV 33**

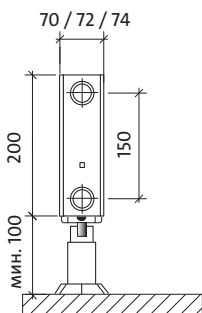


**тип FCV 44
тип RCV 44**

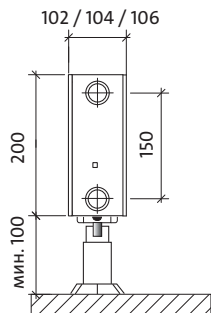


**Ventil Compact, Plan Ventil Compact, Ramo Ventil Compact,
Plan Ventil Compact D и Ramo Ventil Compact D**

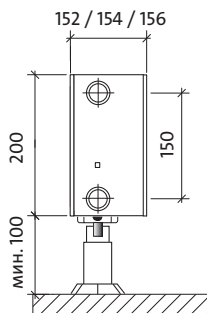
**тип CV 21 s
тип FCV 21 s
тип RCV 21 s
тип FFCV 21 s
тип RRCV 21 s**



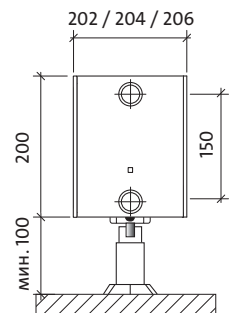
**тип CV 22
тип FCV 22
тип RCV 22
тип FFCV 22
тип RRCV 22**



**тип CV 33
тип FCV 33
тип RCV 33
тип FFCV 33
тип RRCV 33**



**тип CV 44
тип FCV 44
тип RCV 44
тип FFCV 44
тип RRCV 44**

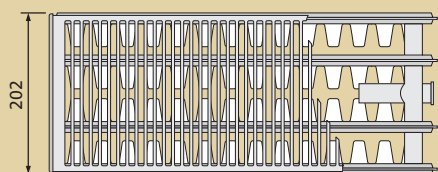


Ventil Compact выс. 200

панельные радиаторы

НОВИНКА

PURMO CV 44



КОД ЗАКАЗА : CV44XXXXYYYY

ПРИМЕР : CV442001200

сокращённое наименование

тип

высота

длина



длина [мм]	параметры $t_z / t_p / t_i$	тип			
		CV 21 s	CV 22	CV 33	CV 44
400	90/70/20 °C 75/65/20 °C				
500	90/70/20 °C 75/65/20 °C				
600	90/70/20 °C 75/65/20 °C	439 347	589 467	830 655	1060 836
700	90/70/20 °C 75/65/20 °C	512 405	687 545	968 764	1236 975
800	90/70/20 °C 75/65/20 °C	584 462	784 622	1106 873	1413 1114
900	90/70/20 °C 75/65/20 °C	658 520	882 700	1245 982	1590 1254
1000	90/70/20 °C 75/65/20 °C	731 578	981 778	1383 1091	1766 1393
1100	90/70/20 °C 75/65/20 °C	805 636	1079 856	1521 1200	1943 1532
1200	90/70/20 °C 75/65/20 °C	878 694	1177 934	1659 1309	2120 1672
1400	90/70/20 °C 75/65/20 °C	1023 809	1373 1089	1935 1527	2473 1950
1600	90/70/20 °C 75/65/20 °C	1170 925	1569 1245	2213 1746	2826 2229
1800	90/70/20 °C 75/65/20 °C	1316 1040	1765 1400	2489 1964	3179 2507
2000	90/70/20 °C 75/65/20 °C	1462 1156	1961 1556	2765 2182	3533 2786
2300	90/70/20 °C 75/65/20 °C	1681 1329	2255 1789	3180 2509	4063 3204
2600	90/70/20 °C 75/65/20 °C	1901 1503	2550 2023	3596 2837	4593 3622
3000	90/70/20 °C 75/65/20 °C	2194 1734	2942 2334	4148 3273	5299 4179

Тепловая мощность радиаторов (Вт) по норме EN 442 для параметров 90/70/20 °C и 75/65/20 °C.

[Вт/м] 105/75/20 °C	891	1191	1687	2156
показатель n	1,3340	1,3130	1,3440	1,3470

типы радиаторов доступны на складе

панельные радиаторы

Plan Ventil Compact выс. 200

НОВИНКА



PURMO FCV 44

КОД ЗАКАЗА : **FCV44XXXXYYY**
 ПРИМЕР : **FCV442001200**

сокращённое наименование
 тип _____
 высота _____
 длина _____

длина [мм]	параметры $t_z / t_p / t_i$	ТИП			
		FCV 21 s	FCV 22	FCV 33	FCV 44
400	90/70/20 °C 75/65/20 °C				
500	90/70/20 °C 75/65/20 °C				
600	90/70/20 °C 75/65/20 °C	431 341	588 467	828 654	1054 829
700	90/70/20 °C 75/65/20 °C	504 398	686 545	965 763	1230 967
800	90/70/20 °C 75/65/20 °C	574 454	783 622	1103 872	1405 1105
900	90/70/20 °C 75/65/20 °C	646 511	881 700	1241 981	1581 1243
1000	90/70/20 °C 75/65/20 °C	719 568	979 778	1379 1090	1756 1381
1100	90/70/20 °C 75/65/20 °C	791 625	1077 856	1517 1199	1932 1519
1200	90/70/20 °C 75/65/20 °C	863 682	1175 934	1655 1308	2107 1657
1400	90/70/20 °C 75/65/20 °C	1006 795	1370 1089	1931 1526	2458 1933
1600	90/70/20 °C 75/65/20 °C	1150 909	1567 1245	2207 1744	2811 2210
1800	90/70/20 °C 75/65/20 °C	1293 1022	1762 1400	2483 1962	3162 2486
2000	90/70/20 °C 75/65/20 °C	1437 1136	1958 1556	2758 2180	3513 2762
2300	90/70/20 °C 75/65/20 °C	1652 1306	2251 1789	3172 2507	4039 3176
2600	90/70/20 °C 75/65/20 °C	1869 1477	2545 2023	3586 2834	4567 3591
3000	90/70/20 °C 75/65/20 °C	2156 1704	2937 2334	4138 3270	5269 4143

Тепловая мощность радиаторов (Вт) по норме EN 442 для параметров 90/70/20 °C и 75/65/20 °C.

[Вт/м] 105/75/20 °C	875	1187	1680	2149
показатель n	1,3340	1,3030	1,3350	1,3640

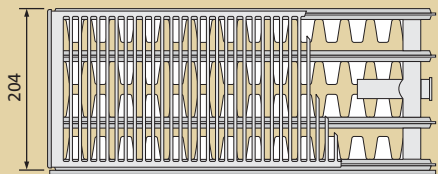
типы радиаторов доступны на складе

Ramo Ventil Compact выс. 200

панельные радиаторы

НОВИНКА

PURMO RCV 44



КОД ЗАКАЗА : RCV44XXXXYYYY

ПРИМЕР : RCV442001200

сокращённое наименование

тип

высота

длина



длина [мм]	параметры $t_z / t_p / t_i$	тип			
		RCV 21 s	RCV 22	RCV 33	RCV 44
400	90/70/20 °C 75/65/20 °C				
500	90/70/20 °C 75/65/20 °C				
600	90/70/20 °C 75/65/20 °C	431 341	588 467	828 654	1054 829
700	90/70/20 °C 75/65/20 °C	504 398	686 545	965 763	1230 967
800	90/70/20 °C 75/65/20 °C	574 454	783 622	1103 872	1405 1105
900	90/70/20 °C 75/65/20 °C	646 511	881 700	1241 981	1581 1243
1000	90/70/20 °C 75/65/20 °C	719 568	979 778	1379 1090	1756 1381
1100	90/70/20 °C 75/65/20 °C	791 625	1077 856	1517 1199	1932 1519
1200	90/70/20 °C 75/65/20 °C	863 682	1175 934	1655 1308	2107 1657
1400	90/70/20 °C 75/65/20 °C	1006 795	1370 1089	1931 1526	2458 1933
1600	90/70/20 °C 75/65/20 °C	1150 909	1567 1245	2207 1744	2811 2210
1800	90/70/20 °C 75/65/20 °C	1293 1022	1762 1400	2483 1962	3162 2486
2000	90/70/20 °C 75/65/20 °C	1437 1136	1958 1556	2758 2180	3513 2762
2300	90/70/20 °C 75/65/20 °C	1652 1306	2251 1789	3172 2507	4039 3176
2600	90/70/20 °C 75/65/20 °C	1869 1477	2545 2023	3586 2834	4567 3591
3000	90/70/20 °C 75/65/20 °C	2156 1704	2937 2334	4138 3270	5269 4143

Тепловая мощность радиаторов (Вт) по норме EN 442 для параметров 90/70/20 °C и 75/65/20 °C.

[Вт/м] 105/75/20 °C показатель n	875 1,3340	1187 1,3030	1680 1,3350	2149 1,3640
-------------------------------------	---------------	----------------	----------------	----------------

типы радиаторов доступны на складе

панельные радиаторы

Plan Ventil Compact D выс. 200

НОВИНКА



длина [мм]	параметры $t_z / t_p / t_i$	ТИП			
		FFCV 21 s	FFCV 22	FFCV 33	FFCV 44
400	90/70/20 °C 75/65/20 °C				
500	90/70/20 °C 75/65/20 °C				
600	90/70/20 °C 75/65/20 °C	418 332	568 448	815 644	1023 805
700	90/70/20 °C 75/65/20 °C	487 387	663 523	952 752	1193 939
800	90/70/20 °C 75/65/20 °C	556 442	758 598	1087 859	1363 1073
900	90/70/20 °C 75/65/20 °C	627 498	852 672	1224 967	1533 1207
1000	90/70/20 °C 75/65/20 °C	696 553	947 747	1359 1074	1703 1341
1100	90/70/20 °C 75/65/20 °C	765 608	1043 822	1495 1181	1874 1475
1200	90/70/20 °C 75/65/20 °C	836 664	1136 896	1631 1289	2044 1609
1400	90/70/20 °C 75/65/20 °C	974 774	1327 1046	1903 1504	2384 1877
1600	90/70/20 °C 75/65/20 °C	1114 885	1516 1195	2174 1718	2726 2146
1800	90/70/20 °C 75/65/20 °C	1253 995	1706 1345	2446 1933	3066 2414
2000	90/70/20 °C 75/65/20 °C	1392 1106	1895 1494	2718 2148	3407 2682
2300	90/70/20 °C 75/65/20 °C	1601 1272	2179 1718	3126 2470	3918 3084
2600	90/70/20 °C 75/65/20 °C	1810 1438	2463 1942	3533 2792	4429 3487
3000	90/70/20 °C 75/65/20 °C	2089 1659	2842 2241	4078 3222	5110 4023

Тепловая мощность радиаторов (Вт) по норме EN 442 для параметров 90/70/20 °C и 75/65/20 °C.

[Вт/м] 105/75/20 °C показатель n	845 1,3060	1156 1,3480	1656 1,3360	2082 1,3570
-------------------------------------	---------------	----------------	----------------	----------------

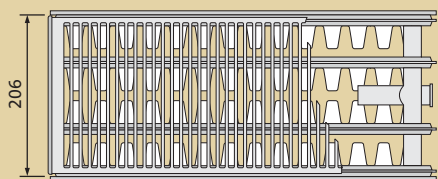
типы радиаторов доступны на складе

Ramo Ventil Compact D выс. 200

панельные радиаторы

НОВИНКА

PURMO RRCV 44



КОД ЗАКАЗА : **RRCV44XXXXYYY**

ПРИМЕР : **RRCV442001200**

сокращённое наименование

тип

высота

длина



длина [мм]	параметры $t_z / t_p / t_i$	тип			
		RRCV 21 s	RRCV 22	RRCV 33	RRCV 44
400	90/70/20 °C 75/65/20 °C				
500	90/70/20 °C 75/65/20 °C				
600	90/70/20 °C 75/65/20 °C	418 332	568 448	815 644	1023 805
700	90/70/20 °C 75/65/20 °C	487 387	663 523	952 752	1193 939
800	90/70/20 °C 75/65/20 °C	556 442	758 598	1087 859	1363 1073
900	90/70/20 °C 75/65/20 °C	627 498	852 672	1224 967	1533 1207
1000	90/70/20 °C 75/65/20 °C	696 553	947 747	1359 1074	1703 1341
1100	90/70/20 °C 75/65/20 °C	765 608	1043 822	1495 1181	1874 1475
1200	90/70/20 °C 75/65/20 °C	836 664	1136 896	1631 1289	2044 1609
1400	90/70/20 °C 75/65/20 °C	974 774	1327 1046	1903 1504	2384 1877
1600	90/70/20 °C 75/65/20 °C	1114 885	1516 1195	2174 1718	2726 2146
1800	90/70/20 °C 75/65/20 °C	1253 995	1706 1345	2446 1933	3066 2414
2000	90/70/20 °C 75/65/20 °C	1392 1106	1895 1494	2718 2148	3407 2682
2300	90/70/20 °C 75/65/20 °C	1601 1272	2179 1718	3126 2470	3918 3084
2600	90/70/20 °C 75/65/20 °C	1810 1438	2463 1942	3533 2792	4429 3487
3000	90/70/20 °C 75/65/20 °C	2089 1659	2842 2241	4078 3222	5110 4023

Тепловая мощность радиаторов (Вт) по норме EN 442 для параметров 90/70/20 °C и 75/65/20 °C.

[Вт/м] 105/75/20 °C показатель n	845 1,3060	1156 1,3480	1656 1,3360	2082 1,3570
-------------------------------------	---------------	----------------	----------------	----------------

типы радиаторов доступны на складе